

EKEBY

Gabriels kachelofen Ekeby ist inspiriert von herrschaftlichen Villen, umgeben von Wiesen mit üppigen Laubbäumen.

Die Krone präsentiert sich mit stilvollen, klassischen Linien, die in die meisten Innenräume passen. Mit einem Kachelofen erhalten Sie nicht nur Atmosphäre und wohlige Wärme, sondern auch ein Möbelstück, das Generationen überdauert.

TECHNISCHE DATEN

Art.-Nr: G840

CE-Kennzeichnung: EN 15250

Höhe: 2350 mm (kann nach Bedarf angepasst werden)

Gewicht: 1400 kg

Abmessungen (Sockel): 960 x 600 mm

Wirkungsgrad: 92,4 %

Nennwärmeleistung (kW): 4,5

Kühlzeit: Bis zu einem Tag

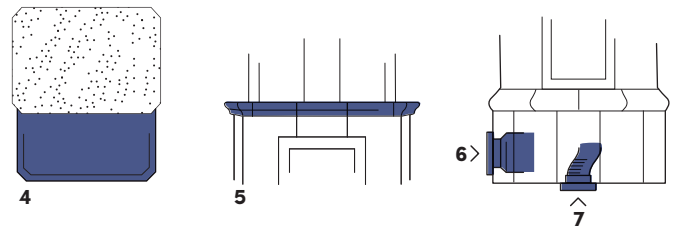
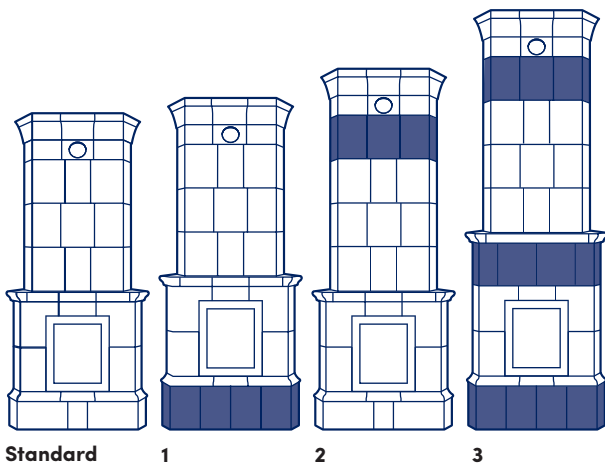
Anschluss: Hinten oder oben an den Schornstein





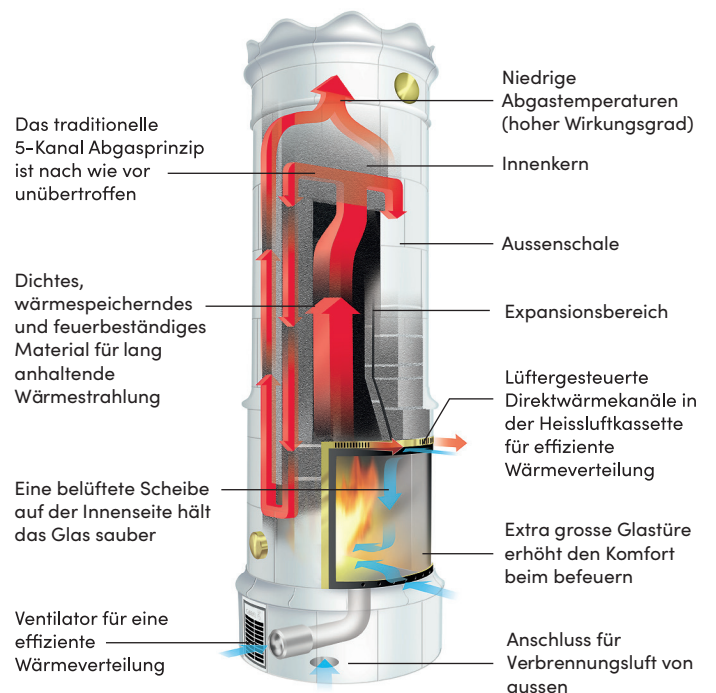
Der Ekeby wird in Timmernabben von Hand gefertigt und Ihren Wünschen angepasst.

Unsere Kachelöfen umfasst standardmäßig eine Heizkassette und Messingtüren. Sie sind in verschiedenen Höhen und Farben sowie mit handgemalten Verzierungen erhältlich. Damit haben Sie die Möglichkeit, den Kachelofen an Ihre individuellen Vorlieben und die Gegebenheiten Ihres Zuhauses anzupassen.



ZUSATZOPTIONEN

- 1: Erhöhter Sockel (von 220 bis 330 mm)
- 2: Erhöhung mit einer Kachelreihe (330 mm)
- 3: Erhöhung mit einer Kachelreihe unter dem mittleren Sims (3 Meter Ofen)
- 4: Bodenblech/Funkenschutz, Messing oder gebürsteter Edelstahl
- 5: Absatz bei mittleren Sims
- 6: Ventilator mit Steuerung
- 7: Zuluft. Anschluss von aussen



Papier sparen?
Scannen Sie den QR-Code.